

Legranto

by **Lechner**

- DE Pflegeanleitung
- EN Care instruction
- FR Conseils d'entretien
- IT Pulizia e manutenzione
- SE Skötselinstruktioner
- NL Onderhoudshandleiding
- RU Инструкция по уходу
- HU Ápolási útmutató

Lechner

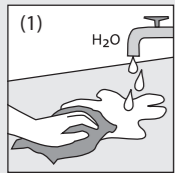


DE	Pflegeanleitung deutsch	Seite 4
EN	Care instruction english	Page 5
FR	Conseils d'entretien français	Page 6
IT	Pulizia e manutenzione italiano	Pagina 7
SE	Skötselinstruktioner svenska	Sida 8
NL	Onderhoudshandleiding nederlands	Pagina 9
RU	Инструкция по уходу русском языке	Страницы 10
HU	Ápolási útmutató magyar	Oldal 11

Sie haben sich für eine moderne Oberfläche aus Quarzstein entschieden.

Quarz ist eines der härtesten, natürlich vorkommenden Materialien und Legranto by Lechner besteht zu ca. 93 % aus natürlichen Quarzkristallen. Die übrigen ca. 7 % sind hochwertige Polymerharze und Farbpigmente. Durch diese einzigartige Materialkombination kann die Legranto by Lechner-Oberfläche nur mit sehr hoher Energieeinwirkung auf kleiner Fläche zerstört werden.

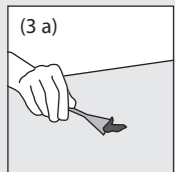
Pflege und Reinigung



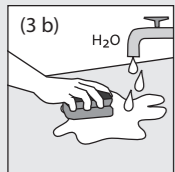
(1) Für die **tägliche Reinigung** sind ein Haushaltstuch und etwas Wasser ausreichend. Gegebenenfalls können handelsübliche Haushaltsreiniger, wie z.B. Glasreiniger sowie Seifen- bzw. Essigwasser, eingesetzt werden. Stark scheuernde oder stark bleichende Mittel sind nicht zu empfehlen.



(2) **Hartnäckige Flecken und Ablagerungen** können mit Haushaltsmitteln auf Essigbasis und der harten Seite eines Scotch-Brite®-Schwammes gereinigt werden.



(3 a+b) Zur **punktuellen Reinigung von eingetrockneten Lebensmittelresten sowie Kaugummi, Nagellack, getrocknete Farbe o. Ä.** setzen Sie am besten einen Kunststoff- bzw. Holzschaber oder eine Metallklinge ein, wie sie zum Reinigen von Glaskeramik Kochfeldern verwendet wird.

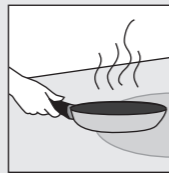


Achtung: Die Oberfläche dabei nicht verletzen! Sollte Metallabrieb auf der polierten Oberfläche zurückbleiben, kann dieser mittels Cillit Bang (grün) inkl. Wasser und der weichen Seite eines Scotch-Brite®-Schwammes entfernt werden.

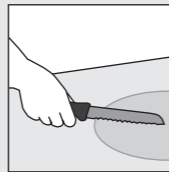
Wird die raue Seite des Scotch-Brite®-Schwammes oder stark scheuernde Reinigungsmittel verwendet, kann es unter Umständen zu Veränderungen des Oberflächenglanzgrades kommen.

Bitte reinigen Sie immer mit ausreichend Flüssigkeit, so erzielen Sie das beste Ergebnis.

Hinweise



Zum Abstellen von heißen Kochgeräten sowie für Schneidarbeiten empfehlen wir die Verwendung eines geeigneten Untersetzers. So vermeiden Sie Rissbildungen oder Farbveränderungen, die durch thermische Schocksituationen verursacht werden können, sowie das Stumpfwerden Ihrer Messer oder Flecken durch Metallabrieb.



Achten Sie darauf, dass z.B. beim Waschen von Obst und Gemüse, keine Sandkörner auf der Arbeitsfläche zurückbleiben. Darauf abgestellte Töpfe können Kratzer verursachen.

Zusatzinformationen für strukturierte Oberflächen

Strukturierte Oberflächen erfordern gegenüber polierten Oberflächen einen etwas höheren Reinigungsaufwand, da sich hier eher Ablagerungen auf der Oberfläche absetzen können.

Die strukturierten Oberflächen werden werkseitig mit einem Oberflächenschutz ausgeliefert.

Pflege strukturierter Oberflächen (Ausnahme Dekor 807, Blanco Ocassione)

Das beigefügte Habiol Steinpflegeöl auf die gereinigte, trockene Fläche mit einem fusselfreien Tuch auftragen und mit kreisenden Bewegungen hauchdünn auf der Steinfläche verteilen. Anschließend mit einem weichen Tuch oder Polierpad vollständig trocken reiben. Nach ca. 4 Stunden ist die Oberfläche wieder belastbar.

Pflege von Dekor 807, Blanco Ocassione

Eine Reinigung kann mittels unserem beigefügten Pflegeset „Uniclean“ erfolgen oder durch handelsübliche Reiniger, wie z.B. Cillit Bang (grün) oder Viss®-Scheuermilch inkl. Wasser. Tragen Sie das Pflegemittel „Uniclean“ mit dem Auftragspad auf und spülen danach mit klarem Wasser gründlich nach. Damit die Oberfläche wieder einen einheitlichen Glanzgrad erhält, reiben Sie diese anschließend mit dem beigefügten Microfasertuch trocken. Bei stärkeren Ablagerungen oder Flecken kann dies auch unter Zuhilfenahme der mitgelieferten Bürste erfolgen.

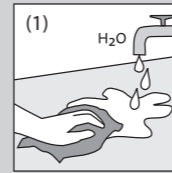
Stehendes Wasser ist zu vermeiden, da sich sonst Kalk in der Struktur absetzen kann und die Oberflächenreinigung erschwert.

Die besten Ergebnisse erzielen Sie durch tägliches Abreiben der Oberfläche mit einem feuchten Tuch und anschließendem Trockenreiben mit dem Microfasertuch.

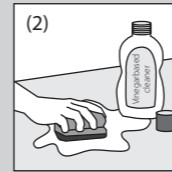
You have chosen a modern quartz stone surface.

Quartz is one of the hardest naturally occurring materials. Legranto by Lechner consists of about 93% of natural quartz crystals. The remaining 7% are high-quality polymer resins and pigments. This unique combination of materials makes Legranto by Lechner extremely tough and impact resistant.

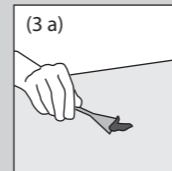
Care and Cleaning



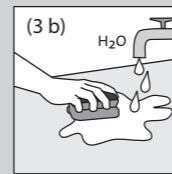
(1) For **daily cleaning** a paper towel and some water is sufficient. Where appropriate, commercially available household cleaners such as Glass cleaner, soap or vinegar, can be used. Highly abrasive or strong bleaching agents are not recommended.



(2) **Hard-to-remove stains and residues** can be cleaned with vinegar-based household cleaners and the hard side of a Scotch-Brite® sponge.



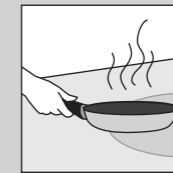
(3 a+b) To remove **dried food stains, chewing gum, nail polish, dried paint** or the anything alike, it's best to use a plastic or wood scraper, or a metal blade, such as for cleaning glass ceramic hobs. If metal abrasions are visible on the surface, this can be removed with Cillit Bang (green) with water and the soft side of a Scotch-Brite® sponge.



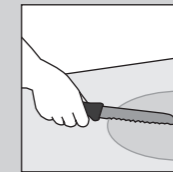
The use of a rough side of the Scotch-Brite® sponge or highly abrasive cleaners may lead to changes in surface sheen.

Please always clean with plenty of liquid, this will achieve the best result.

Note



When placing hot pots and pans or chopping, we recommend the use of a suitable surface protector. This will avoid cracking or discoloration that can be caused by thermal shock or scratching by knives. Please make sure when washing fruit and vegetables that any grains of sand are completely removed as they may scratch the surface.



Additional information for textured surfaces

Textured surfaces, when compared with polished surfaces do require slightly more cleaning, as they may hold more deposits on the surface.

The textured surfaces are factory treated with a surface protection.

Care of textured surfaces

(exception: decor 807, Blanco Ocassione)

Apply the included Habiol stone care oil to a clean, dry surface with a lint-free cloth and distribute a thin layer on the stone with circular motions. The surface must then be wiped with a soft cloth or soft polishing pad until it is completely dry. After approx. 4 hours, the surface is ready for use again.

Care of decor 807, Blanco Ocassione

Cleaning can be done using our „Uniclean“ set or other commercially available cleaners, such as Cillit Bang (green) or Bar Keepers Friend®. Apply the „Uniclean“ with the applicator included and rinse thoroughly with clean water so that the surface regains a uniform gloss, then wipe dry with the included micro fibre cloth. For heavier deposits, or stains please use the brush provided.

Standing water should be avoided, as this will cause lime deposit in the structure making cleaning more difficult.

The best results are achieved by daily wiping of the surface with a damp cloth and drying them carefully with the microfiber cloth.